

MATLAB®
& SIMULINK®

法政大学 MATLABセミナー

日時：2022年11月2日(水) 13:00 – 14:00

形式：Webexで実施

(※人数確定後にメールでURLをお知らせ)

講師：MathWorks Japan エンジニア

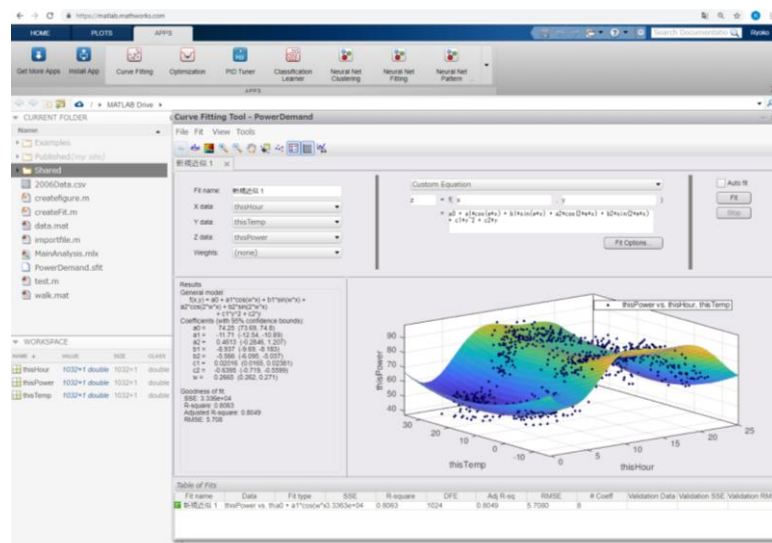
申込：こちらの<[申し込みフォーム](#)>から回答送信

※ Googleフォームにリダイレクトされます

法政のアカウントからのみ回答可能です

回答送信できない場合はkjoho-kyoyu@ml.hosei.ac.jpまでメール

締め切り：2022年10月19日(水) 23:59まで



13:00

MATLABって何? –ゼロから始めるMATLAB(60分)

MATLABは教育・研究・産業の多岐にわたる分野で利用されている科学技術計算のためのソフトウェアです。その分野は自動車、航空宇宙、医療機器、金融などの幅広い分野にわたります。また、アカデミアでは授業や研究以外にも、学生フォーミュラやロボット競技会などの学生競技会でも使われており、身の回りのデータの分析や可視化から、モデル化やシミュレーション、ハードウェア実装など、様々な使い方が可能です。

本セミナーでは、MATLABって何?どんな使い方ができるの?アカデミックや産業界でどう使われているの?という疑問に答えながら、データ解析・可視化のデモンストレーションを交えて、MATLABの基本的な使い方、機能などをご紹介します。

これからMATLABを使い始める方だけでなく、既にMATLABをお使いの方にも新たな発見がある内容をご用意しております。