

【SolidWorks アクティベーションキー変更方法】

1. 「コントロールパネル」を開き、「プログラムと機能」をクリックします。

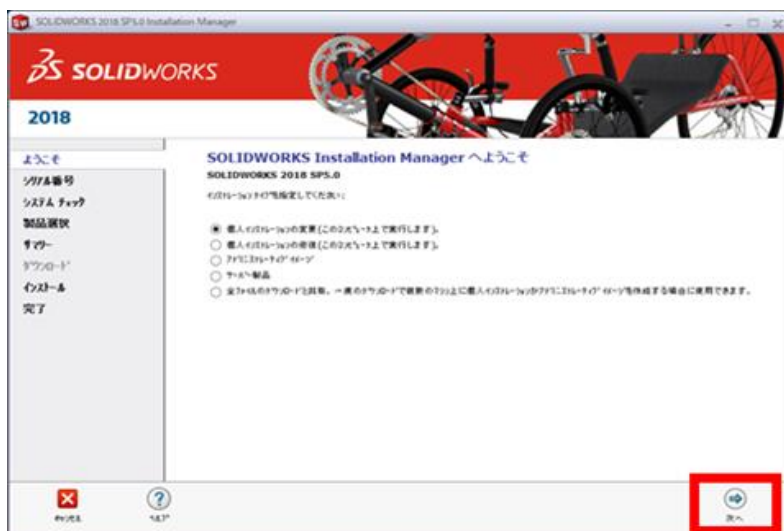
【各OSのコントロールパネルの開き方】

- ・ Windows8.1: 「スタート」ボタンを右クリックし、
「コントロールパネル」をクリックします。
- ・ Windows10: 「スタート」ボタンをクリックし、
「Windowsシステムツール」の項目から
「コントロールパネル」をクリックします。

2. ソフトウェア一覧から「SOLIDWORKS」をクリックし、
「変更」ボタンをクリックします。

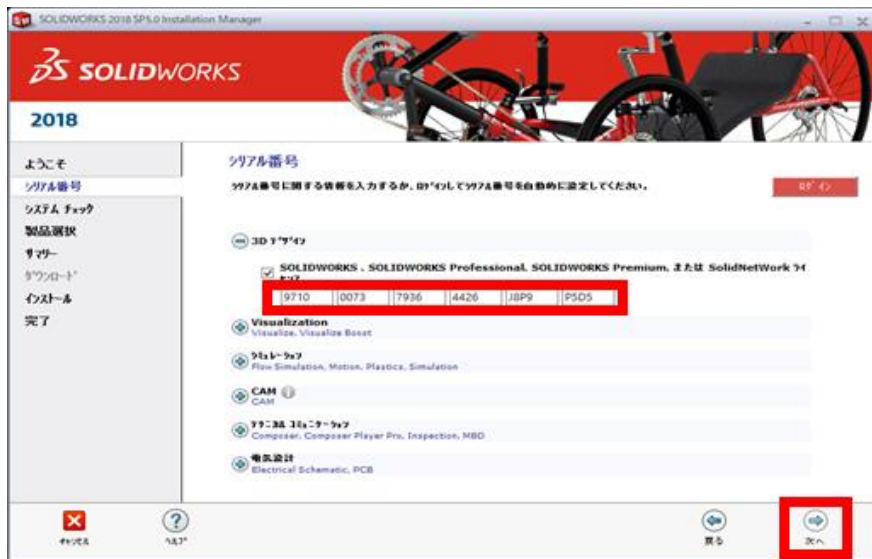


3. 「Installation Manager」画面が表示されたら「次へ」をクリックします。

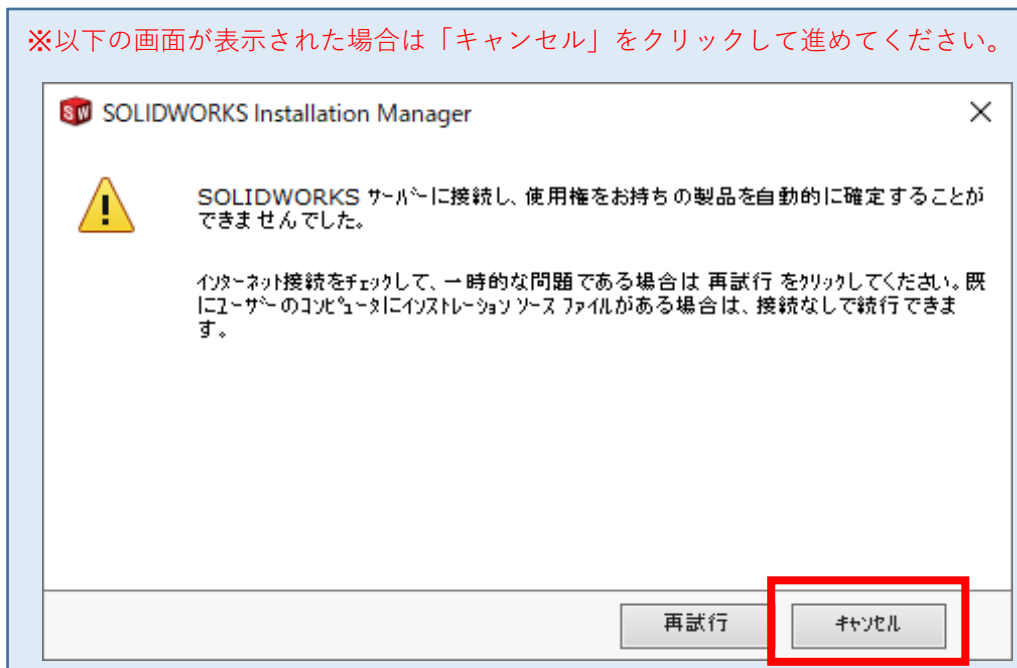


4. ライセンスに表示されているキーを書き換え「次へ」をクリックします。

シリアル番号：9710-0251-8004-3716-THN8-WK85



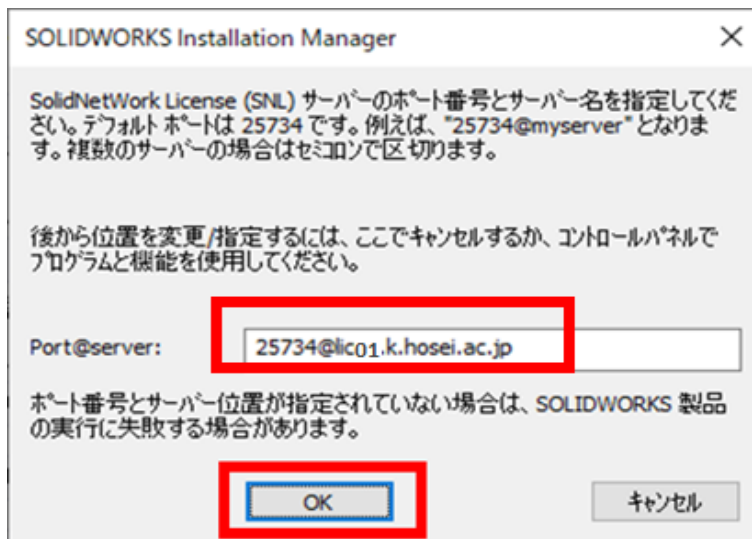
※以下の画面が表示された場合は「キャンセル」をクリックして進めてください。



5. サマリー画面が表示されたら「今すぐ変更」をクリックします。



6. 「SOLIDWORKS Installation Manager」画面が表示されたら、
Port@serverを”25734@lic01.k.hosei.ac.jp”に変更して「OK」を押します。



※インストールが始まらずに画面が表示される場合

【「SOLIDWORKS Installation Manager」画面が表示された場合】

「はい」をクリックしてください。



【「SOLIDWORKS PDM Client 2017 SP2.0 元のソースファイル」画面が表示された場合】

① 「キャンセル」 をクリックしてください。



②画面右下の「戻る」 ボタンをクリックして「製品選択」画面まで戻ります。

③ 「製品選択」画面が表示されたら、一覧の中の「**SOLIDWORKS PDM Client**」のチェックを外して「次へ」をクリックしてください。



④手順6 に従って進めてください。

7. 「インストレーション完了」と表示されたら変更完了です。